

배재대학교 아펜젤러기념관 석면지도

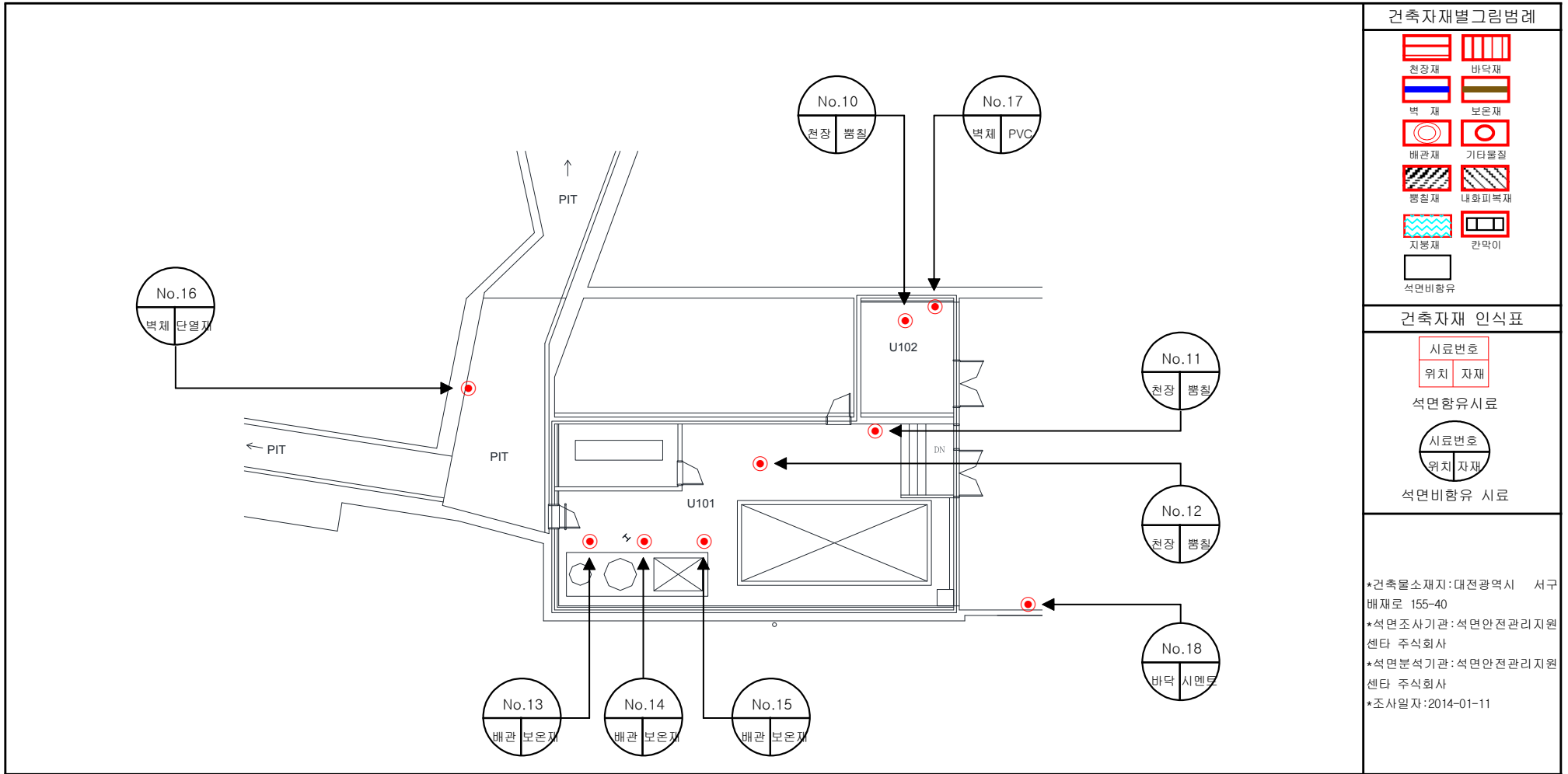
(2014. 2.)



석면안전관리지원센터 | 주 |

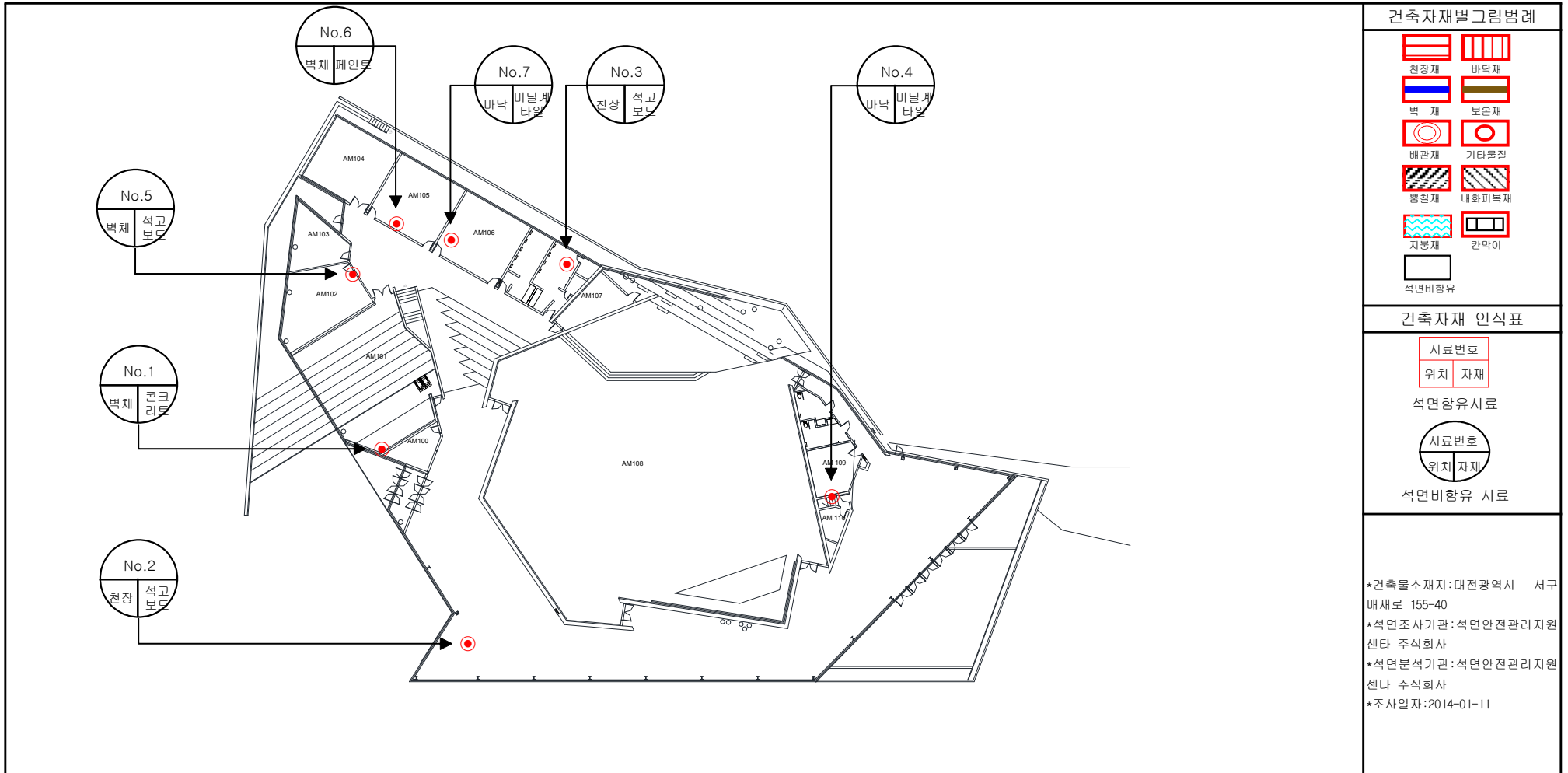
대전광역시 중구 동서대로1356 201호 TEL : 1661-5404 FAX : 042)524-1789

1. 아펜젤러기념관 지하1층



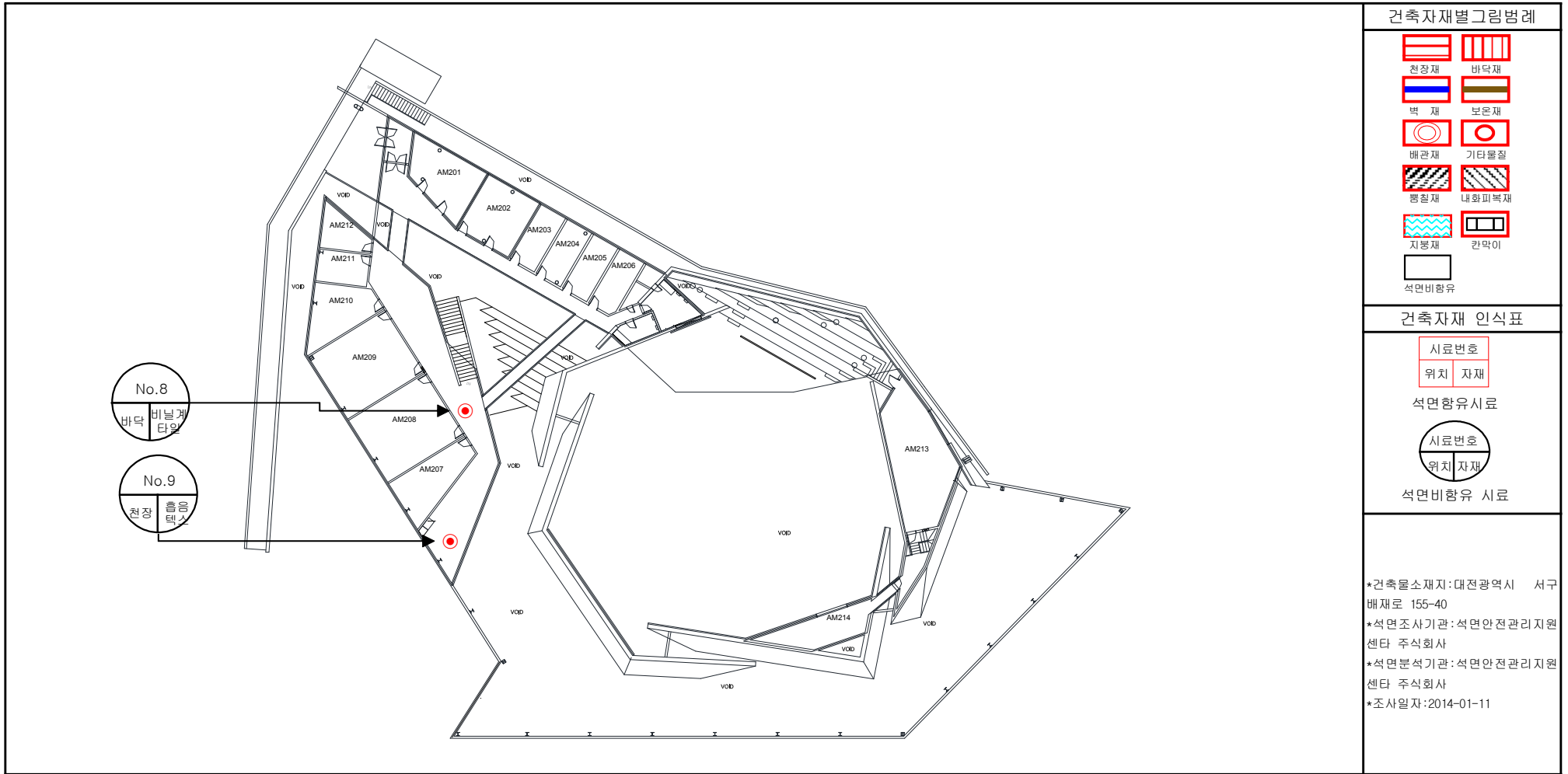
시료 번호	석면함유시료채취위치	자재 종류	동일물질 구역위치	석면자재 면적(m ²)	석면 종류	석면함유량(%)	위해성 평가 점수	위험성 등급	관리방안
-	석면함유자재없음	-	석면함유자재 균질부분 함유면적 집계표 참조	-	-	-	-	-	석면이 없는 무석면 시공재이며, 손상상태 양호, 자연비산 가능성 적음

2. 아펜젤러기념관 1층



시료 번호	석면함유시료채취위치	자재 종류	동일물질 구역위치	석면자재 면적(m ²)	석면 종류	석면함유량(%)	위해성 평가 점수	위험성 등급	관리방안
-	석면함유자재없음	-	석면함유자재 균질부분 함유면적 집계표 참조	-	-	-	-	-	석면이 없는 무석면 시공재이며, 손상상태 양호, 자연비산 가능성 적음

3. 아펜젤러기념관 2층



시료번호	석면함유시료채취위치	자재종류	동일물질 구역위치	석면자재 면적(m ²)	석면종류	석면함유량(%)	위해성 평가 점수	위험성 등급	관리방안
-	석면함유자재없음	-	석면함유자재 균질부분 함유면적 집계표 참조	-	-	-	-	-	석면이 없는 무석면 시공재이며, 손상상태 양호, 자연비산 가능성 적음