

# 배재대학교국제언어생활관 석면지도

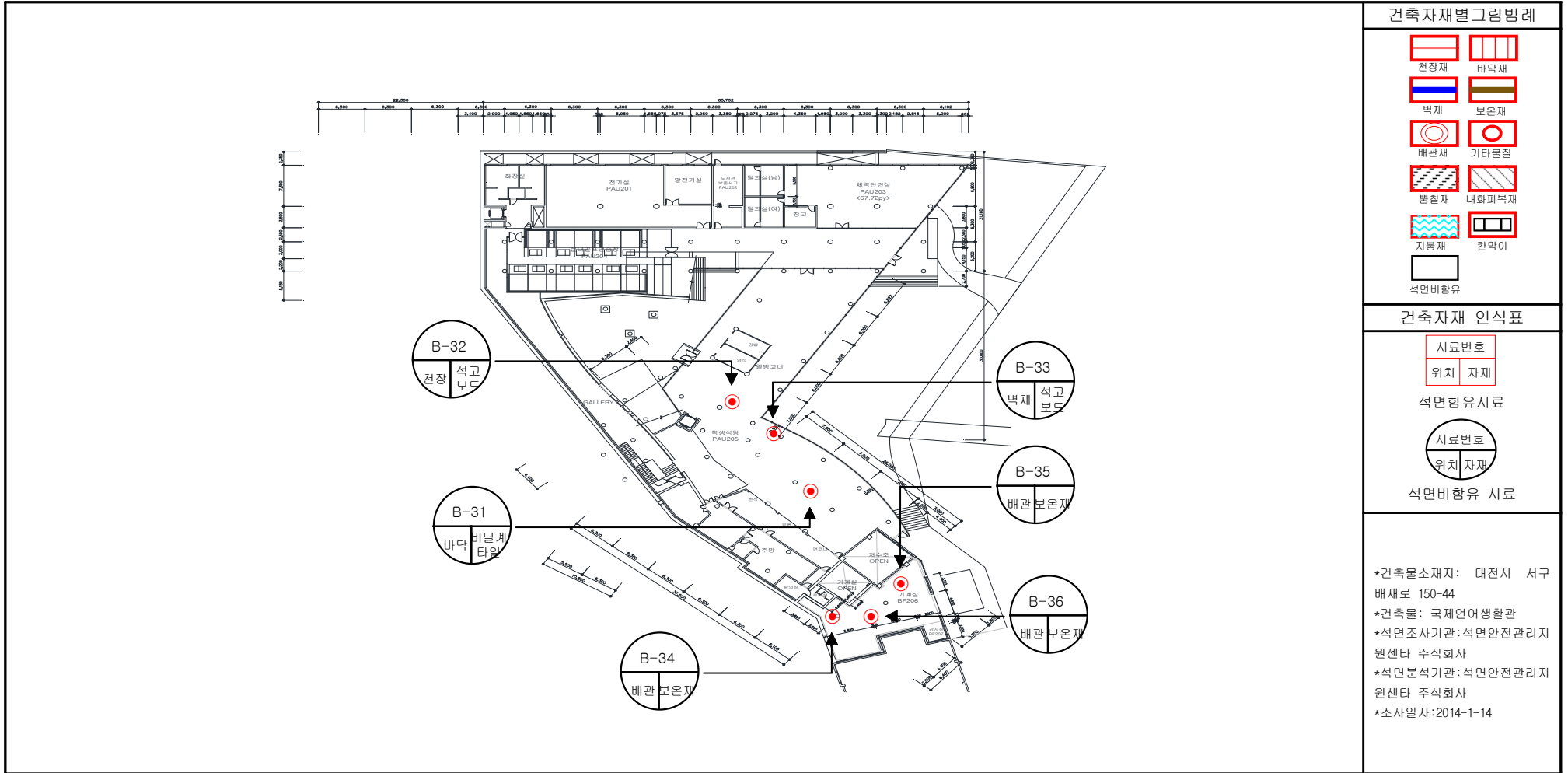
(2018.1월-2021.1월 점검)



석면안전관리지원센터 | 주 |

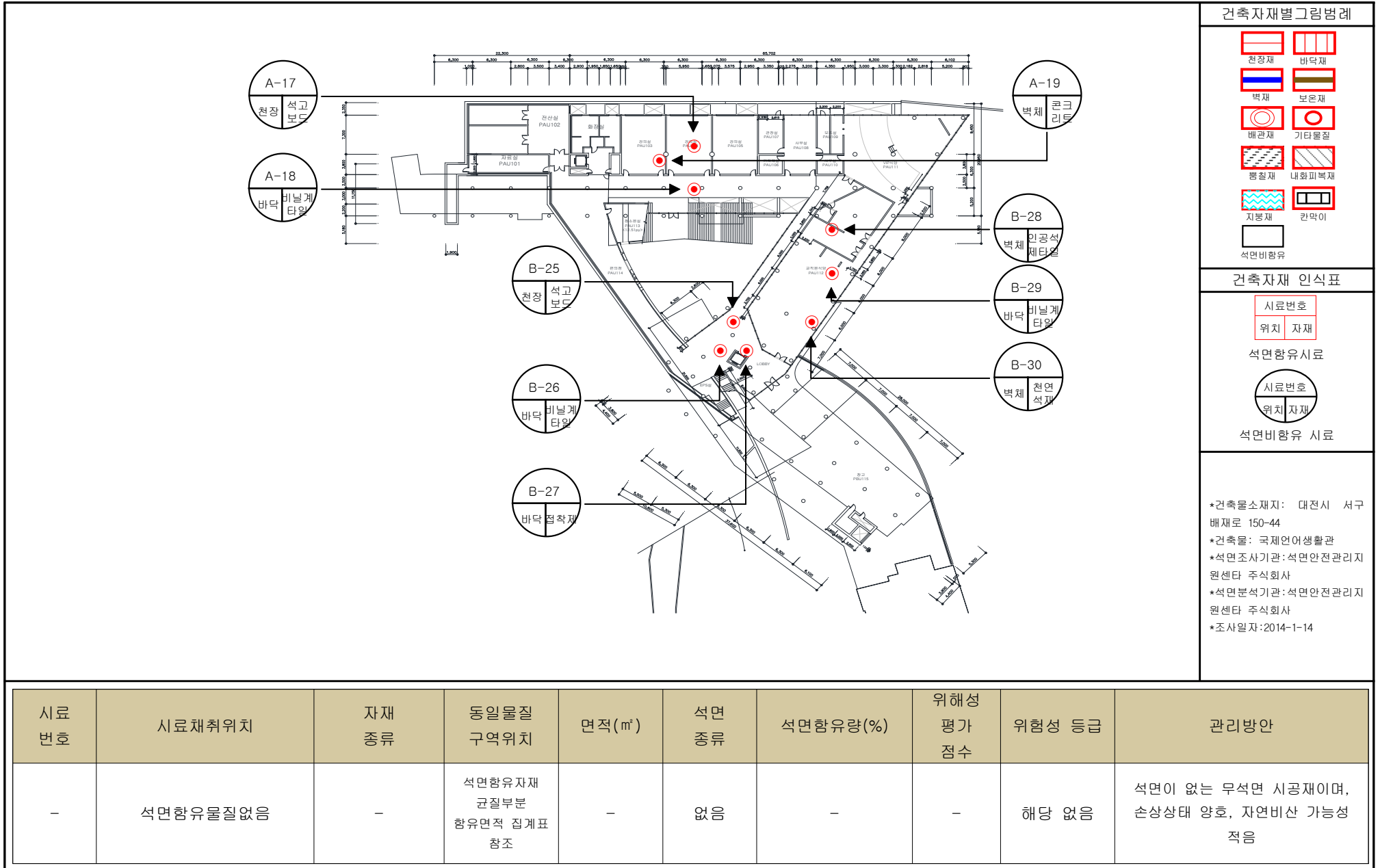
대전광역시 중구 목중로19번길 11.2층 TEL : 1661-5404 FAX : 042)524-1789

# 1. 배재대학교국제언어생활관 지하2층(2021.01.31 위해성평가조사)

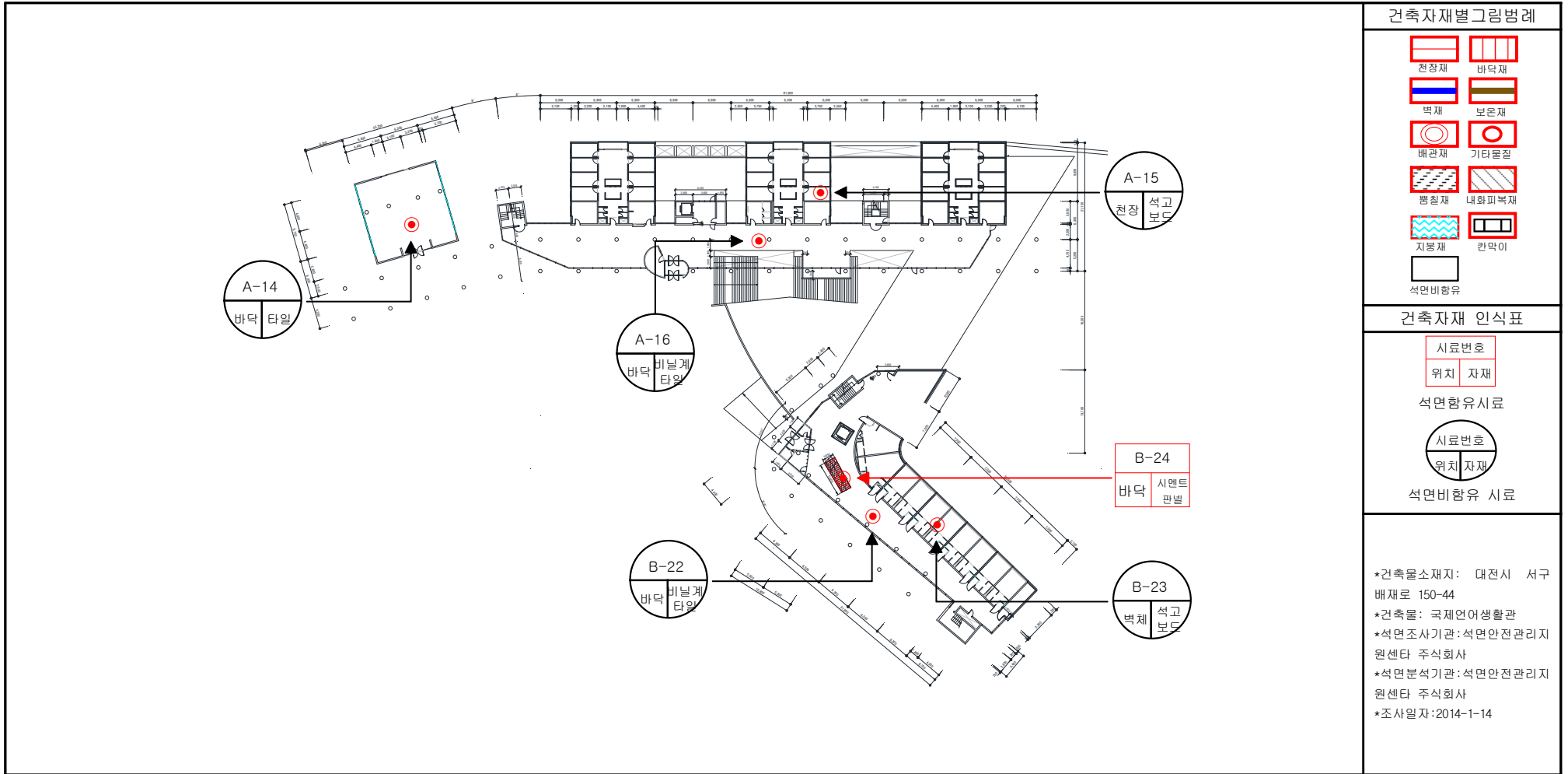


시료 번호	시료채취위치	자재 종류	동일물질 구역위치	면적(m <sup>2</sup> )	석면 종류	석면함유량(%)	위해성 평가 점수	위험성 등급	관리방안
-	석면함유물질없음	-	석면함유자재 균질부분 함유면적 집계표 참조	-	없음	-	-	해당 없음	석면이 없는 무석면 시공재이며, 손상상태 양호, 자면비산 가능성 적음

## 2. 배재대학교국제언어생활관 지하1층(2021.01.31 위해성평가조사)



### 3. 배재대학교국제언어생활관 1층(2021.01.31 위해성평가조사)



**건축자재별그림범례**

천장재	바닥재
벽재	보온재
배관재	기타물질
함유재	내화피복재
지붕재	칸막이
석면비함유	

**건축자재 인식표**

시료번호  
위치 자재

석면함유시료

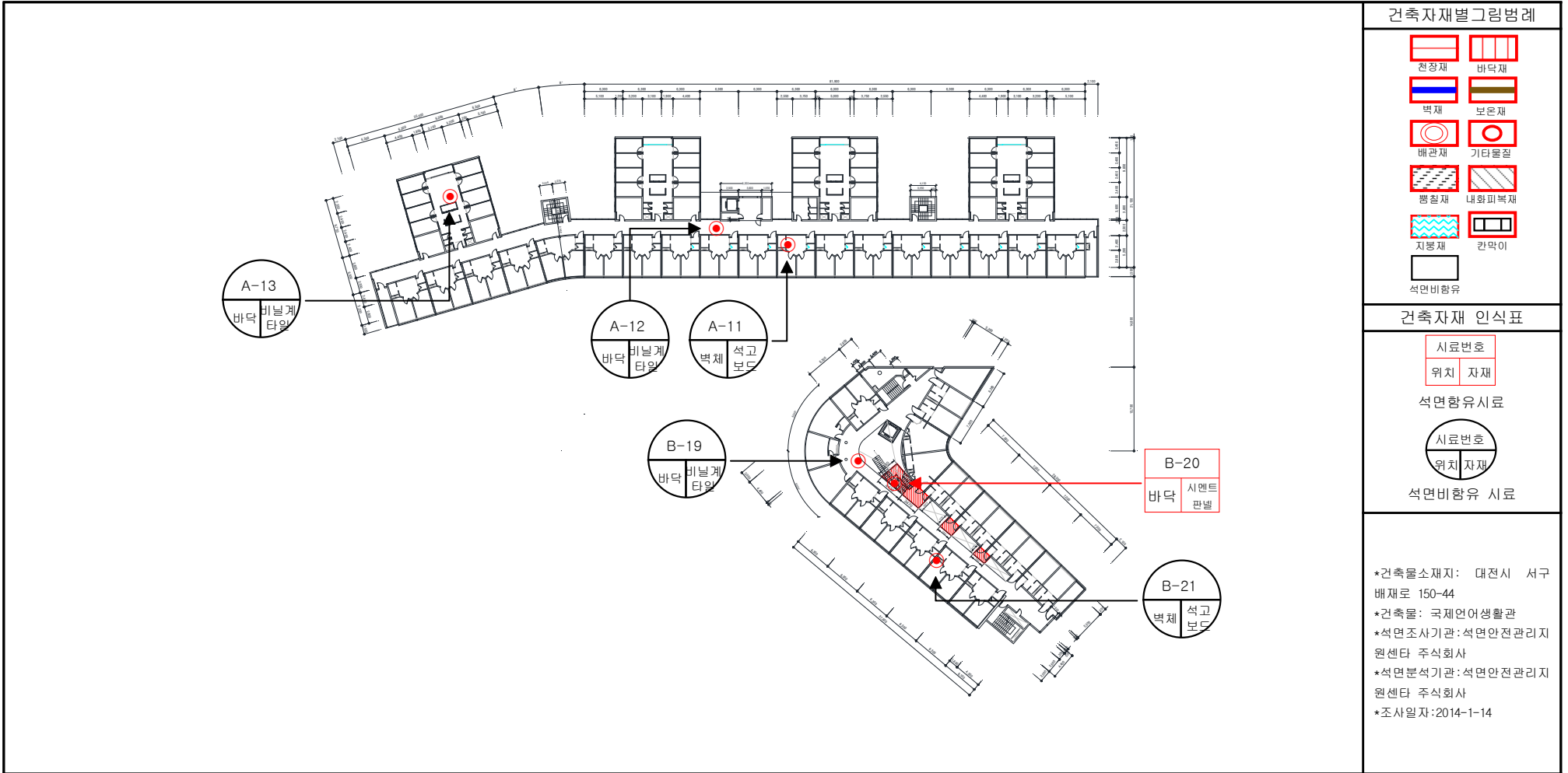
시료번호  
위치 자재

석면비함유 시료

\*건축물소재지: 대전시 서구 배재로 150-44  
 \*건축물: 국제언어생활관  
 \*석면조사기관: 석면안전관리지원센터 주식회사  
 \*석면분석기관: 석면안전관리지원센터 주식회사  
 \*조사일자: 2014-1-14

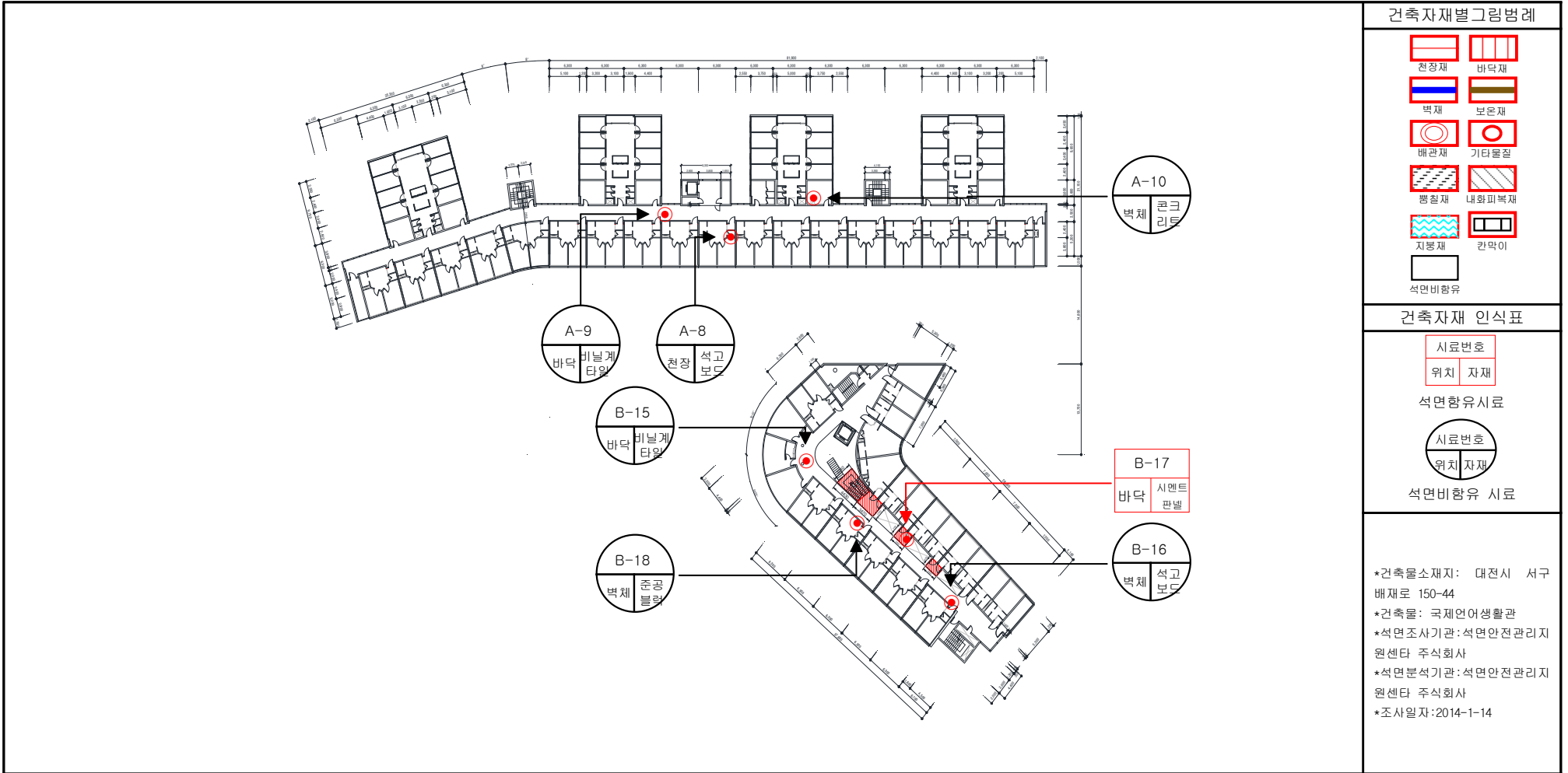
시료 번호	시료채취위치	자재 종류	동일물질 구역위치	면적(m <sup>2</sup> )	석면 종류	석면함유량(%)	위해성 평가 점수	위험성 등급	관리방안
B-24	계단 바닥	시멘트판넬	석면함유자재 균질부분 함유면적 집계표 참조	10.25	백석면	11%	7	낮음	석면이 함유된 건축자재로 해체·철거시 비산되지 않도록 습윤재 등으로 지속관리 필요

# 4. 배재대학교국제언어생활관 2층(2021.01.31 위해성평가조사)



시료 번호	시료채취위치	자재 종류	동일물질 구역위치	면적(㎡)	석면 종류	석면함유량(%)	위해성 평가 점수	위험성 등급	관리방안
B-20	계단 바닥	시멘트판넬	석면함유자재 균질부분 함유면적 집계표 참조	28.95	백석면	11%	7	낮음	석면이 함유된 건축자재로 해체·철거시 비산되지 않도록 습윤재 등으로 지속관리 필요

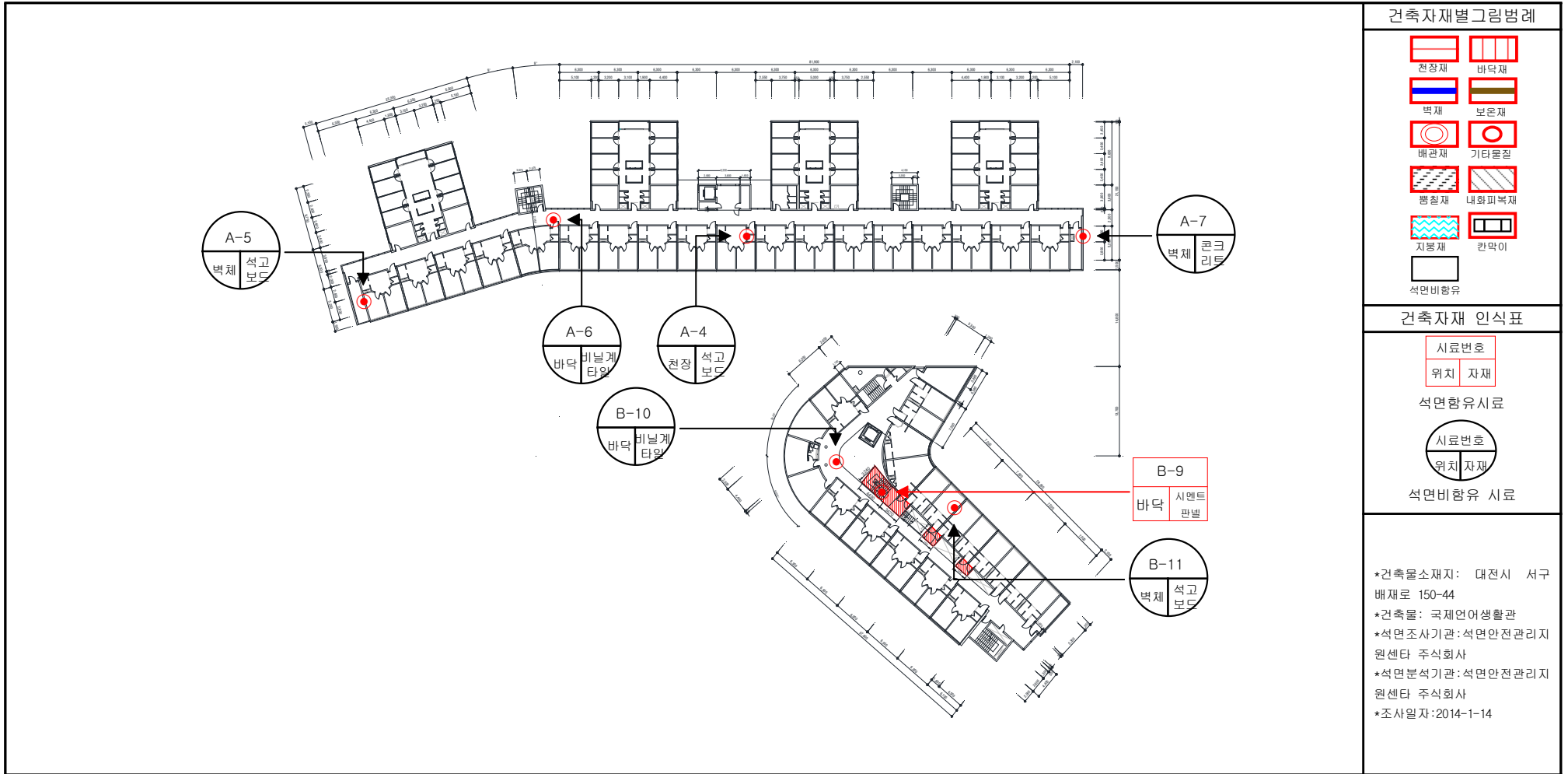
# 5. 배재대학교국제언어생활관 3층(2021.01.31 위해성평가조사)



\*건축물소재지: 대전시 서구 배재로 150-44  
 \*건축물: 국제언어생활관  
 \*석면조사기관: 석면안전관리지원센터 주식회사  
 \*석면분석기관: 석면안전관리지원센터 주식회사  
 \*조사일자: 2014-1-14

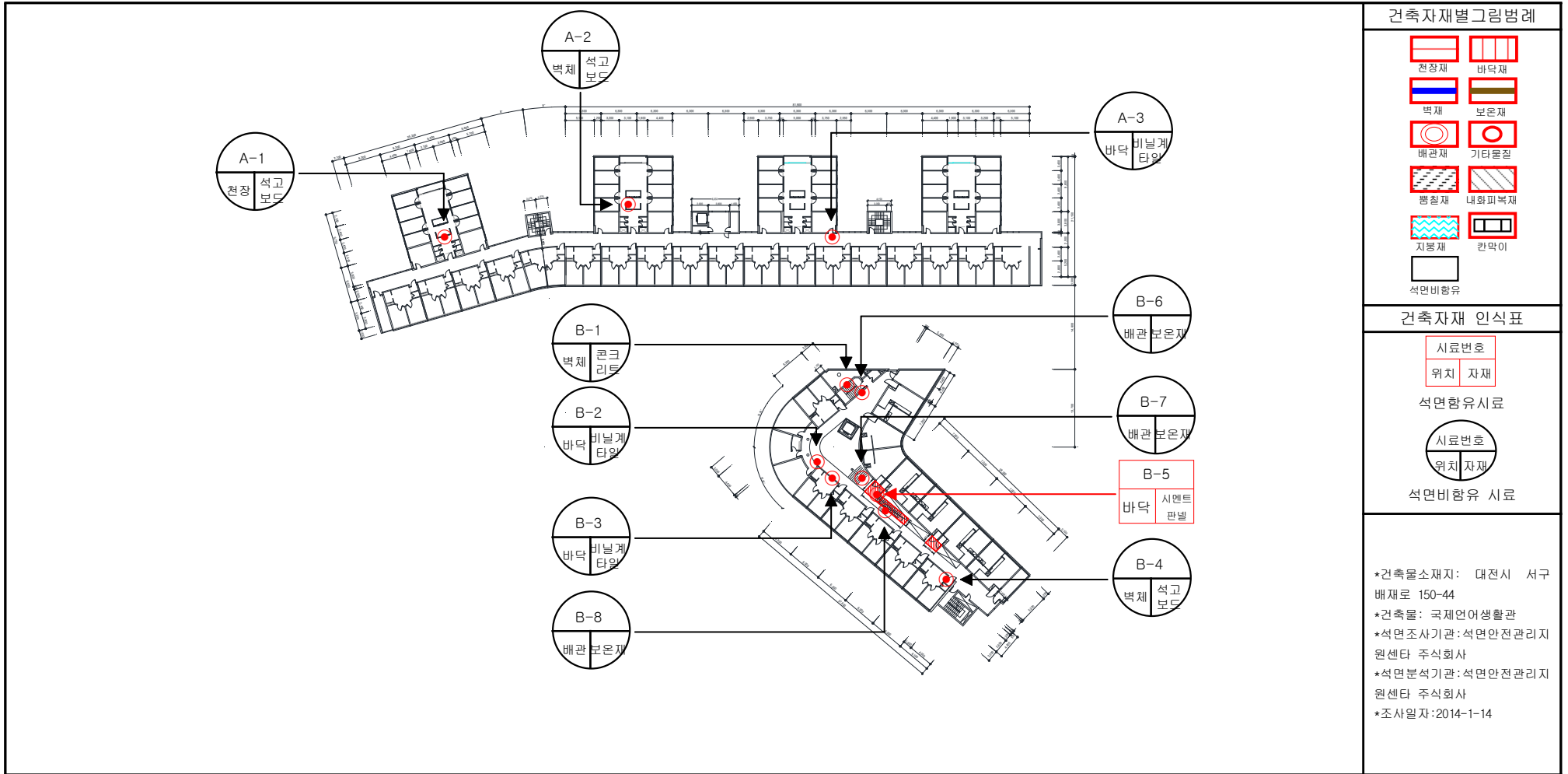
시료 번호	시료채취위치	자재 종류	동일물질 구역위치	면적 (㎡)	석면 종류	석면함유량 (%)	위해성 평가 점수	위험성 등급	관리방안
B-17	계단 바닥	시멘트판넬	석면함유자재 균질부분 함유면적 집계표 참조	29.97	백석면	11%	7	낮음	석면이 함유된 건축자재로 해체·철거시 비산되지 않도록 습윤재 등으로 지속관리 필요

# 6. 배재대학교국제언어생활관 4층(2021.01.31 위해성평가조사)



시료 번호	시료채취위치	자재 종류	동일물질 구역위치	면적(㎡)	석면 종류	석면함유량(%)	위해성 평가 점수	위험성 등급	관리방안
B-9	계단 바닥	시멘트판넬	석면함유자재 균질부분 함유면적 집계표 참조	29.97	백석면	11%	7	낮음	석면이 함유된 건축자재로 해체·철거시 비산되지 않도록 습윤재 등으로 지속관리 필요

# 7. 배재대학교국제언어생활관 5층(2021.01.31 위해성평가조사)



시료 번호	시료채취위치	자재 종류	동일물질 구역위치	면적(m <sup>2</sup> )	석면 종류	석면함유량(%)	위해성 평가 점수	위험성 등급	관리방안
B-5	계단 바닥	시멘트판넬	석면함유자재 균질부분 함유면적 집계표 참조	18.42	백석면	11%	7	낮음	석면이 함유된 건축자재로 해체·철거시 비산되지 않도록 습윤재 등으로 지속관리 필요



## 8. 배재대학교국제언어생활관 옥탑층(2021.01.31 위해성평가조사)

