

배재대학교정보과학관 석면지도

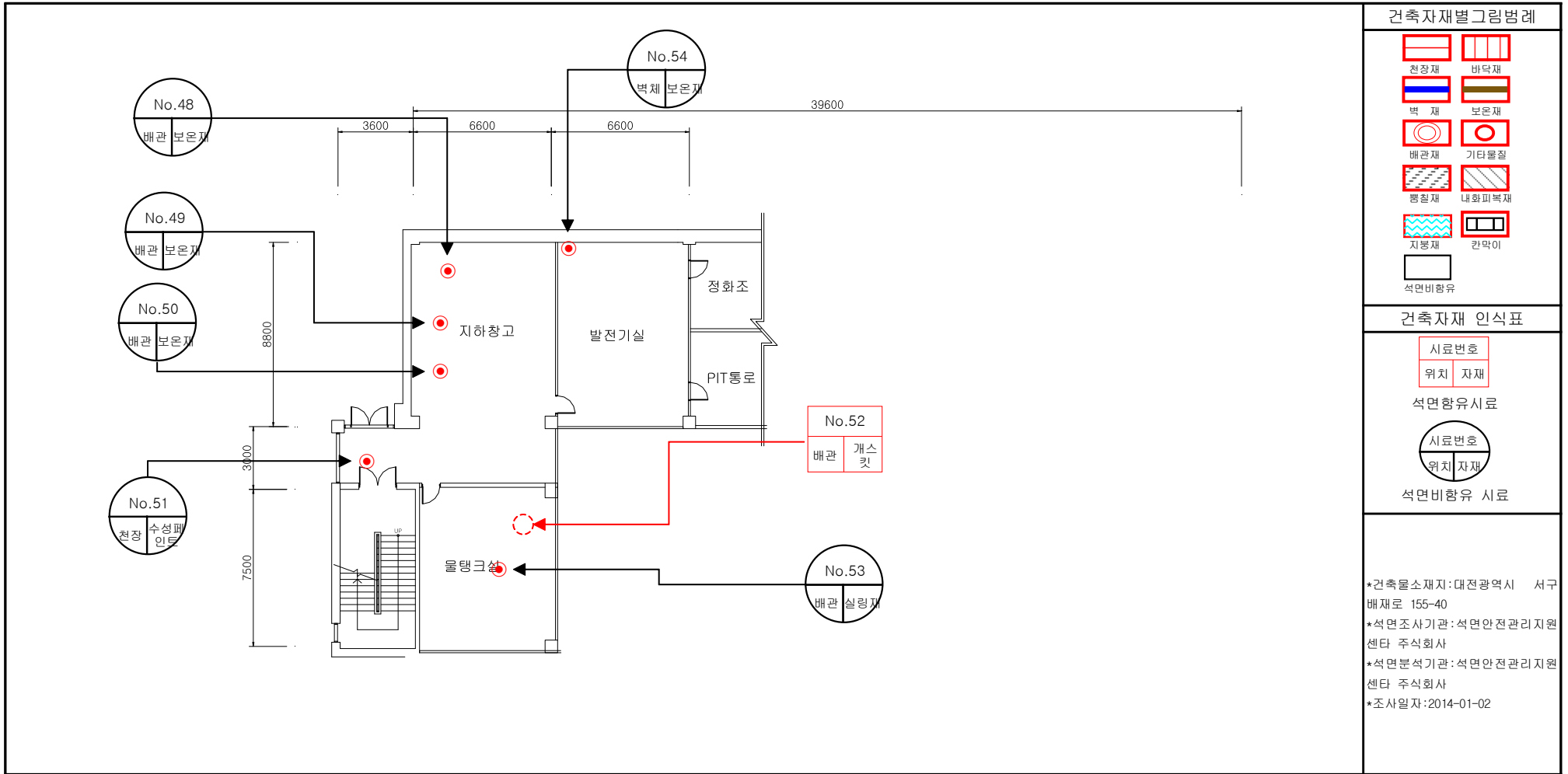
(2018.1월-2021.1월 점검)



석면안전관리지원센터 | 주 |

대전광역시 중구 목중로19번길 11,2층 TEL : 1661-5404 FAX : 042)524-1789

1. 배재대학교정보과학관 지하1층(2021.01.31 위해성평가조사)



시료번호	석면함유시료채취위치	자재종류	동일물질구역위치	석면자재면적(m ²)	석면종류	석면함유량(%)	위해성평가점수	위험성등급	관리방안
NO.52	지하1층 물탱크실 배관	개스킷	석면함유자재 균질부분 함유면적 집계표 참조	0.06	백석면	20	2	낮음	석면이 함유된 건축자재로 해체·철거시 비산되지 않도록 습윤재 등으로 지속관리 필요

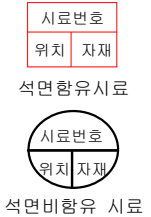
2-1 배재대학교정보과학관 1층(2021.01.31 위해성평가조사)



건축자재별그림범례



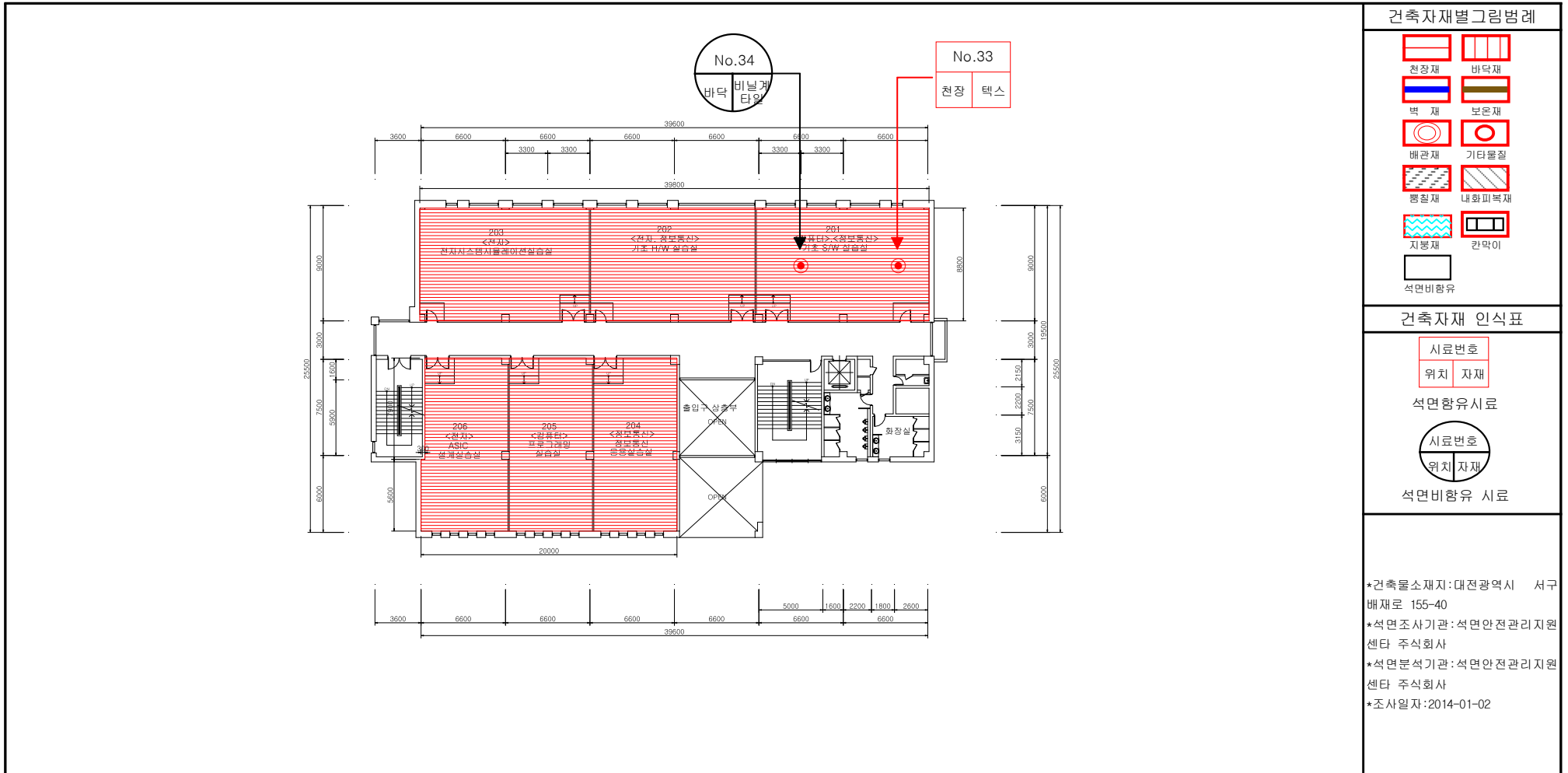
건축자재 인식표



*건축물소재지: 대전광역시 서구
배재로 155-40
*석면조사기관: 석면안전관리지원
센터 주식회사
*석면분석기관: 석면안전관리지원
센터 주식회사
*조사일자: 2014-01-02
변경작성일: 2021-01.

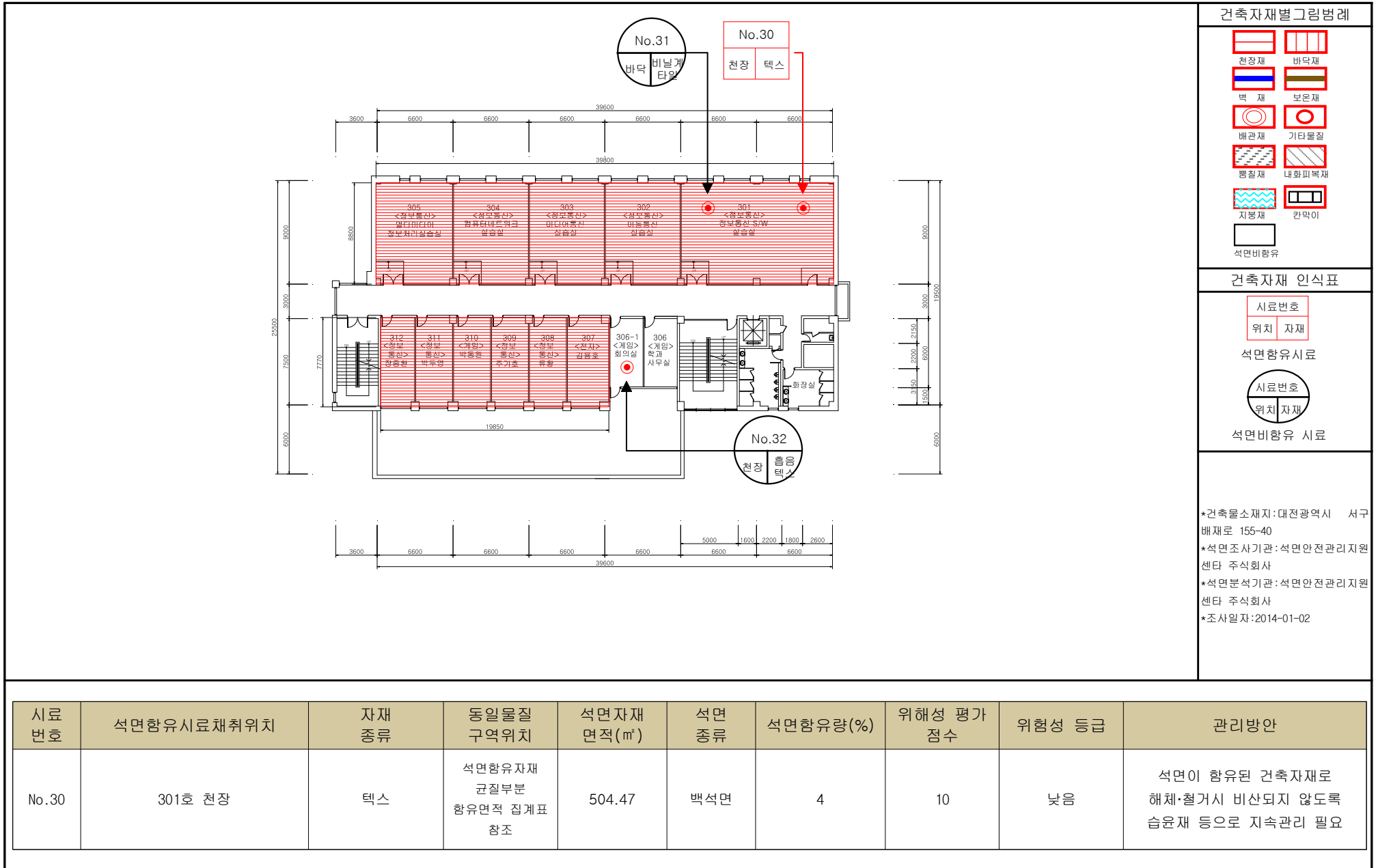
시료 번호	석면함유시료채취위치	자재 종류	동일물질 구역위치	석면자재 면적(m ²)	석면 종류	석면함유량(%)	위해성 평가 점수	위험성 등급	관리방안
-	-	-	석면함유자재 균질부분 함유면적 집계표 참조	(319.78-319. 78) 0	-	-	-	-	-

2. 배재대학교정보과학관 2층(2021.01.31 위해성평가조사)

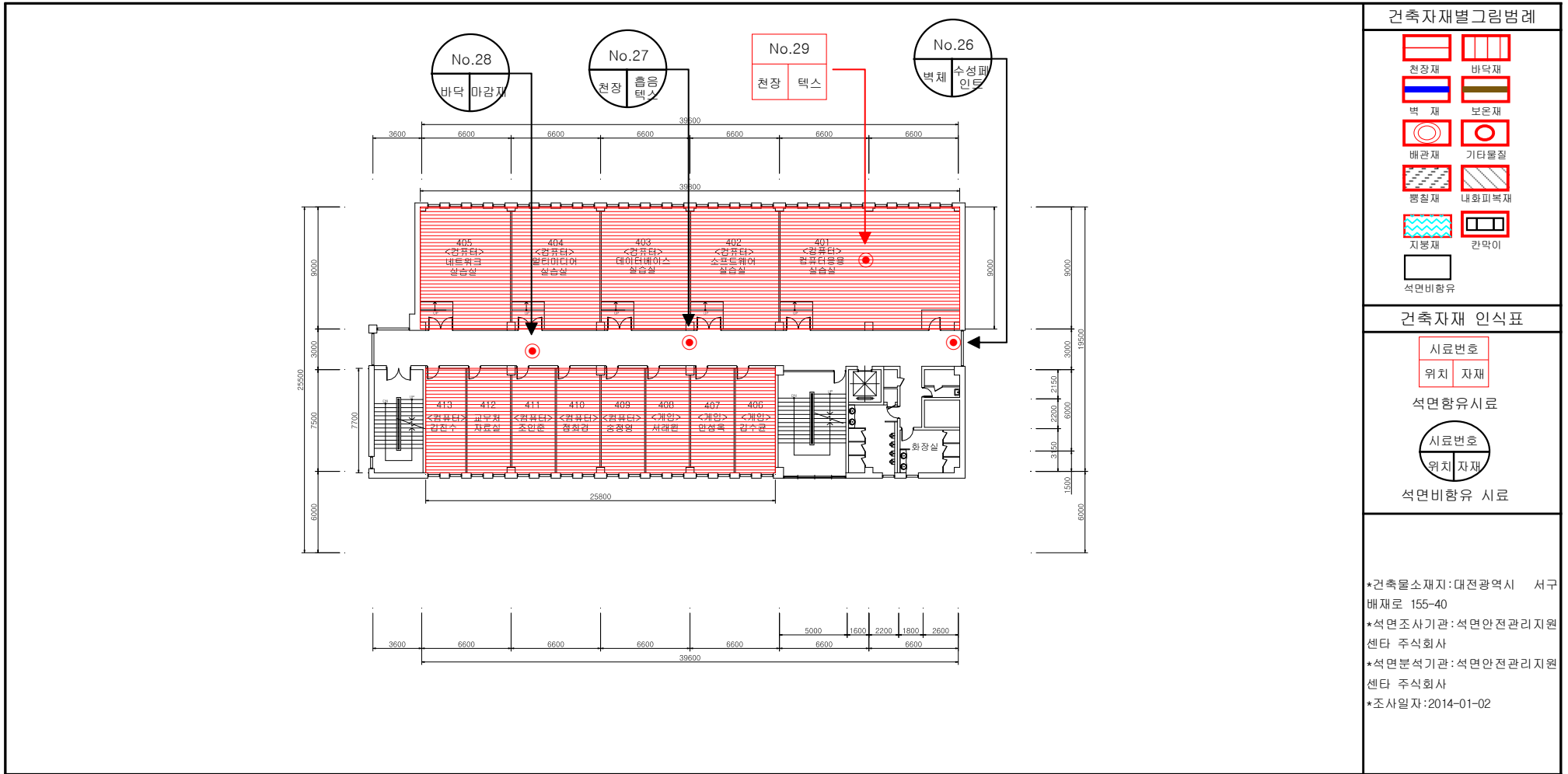


시료번호	석면함유시료채취위치	자재종류	동일물질 구역위치	석면자재 면적(m ²)	석면종류	석면함유량(%)	위해성 평가 점수	위험성 등급	관리방안
No.33	201호 천장	텍스	석면함유자재 균질부분 함유면적 집계표 참조	617.87	백석면	4	10	낮음	석면이 함유된 건축자재로 해체·철거시 비산되지 않도록 습윤재 등으로 지속관리 필요

3. 배재대학교정보과학관 3층(2021.01.31 위해성평가조사)

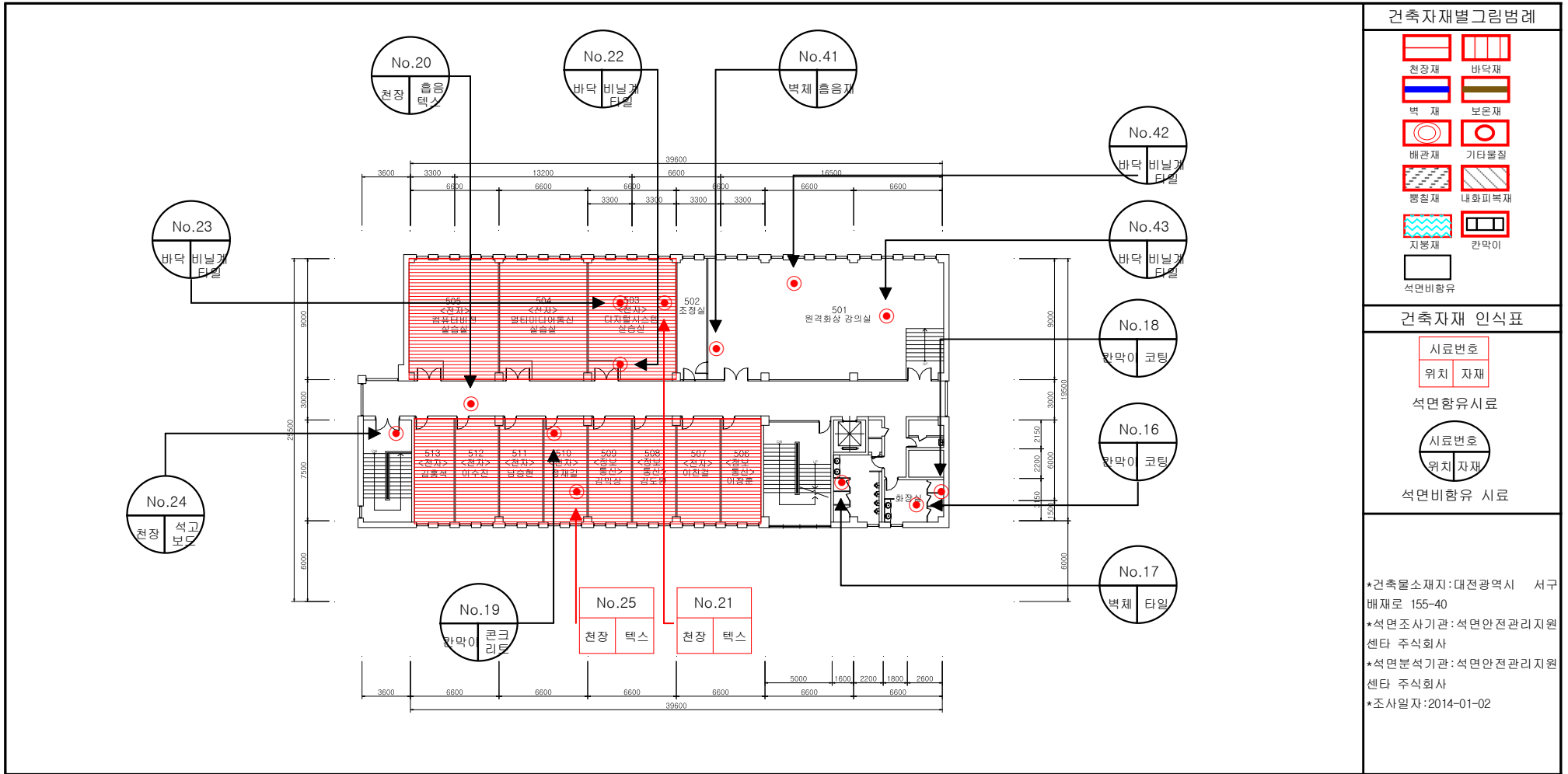


4. 배재대학교정보과학관 4층(2021.01.31 위해성평가조사)



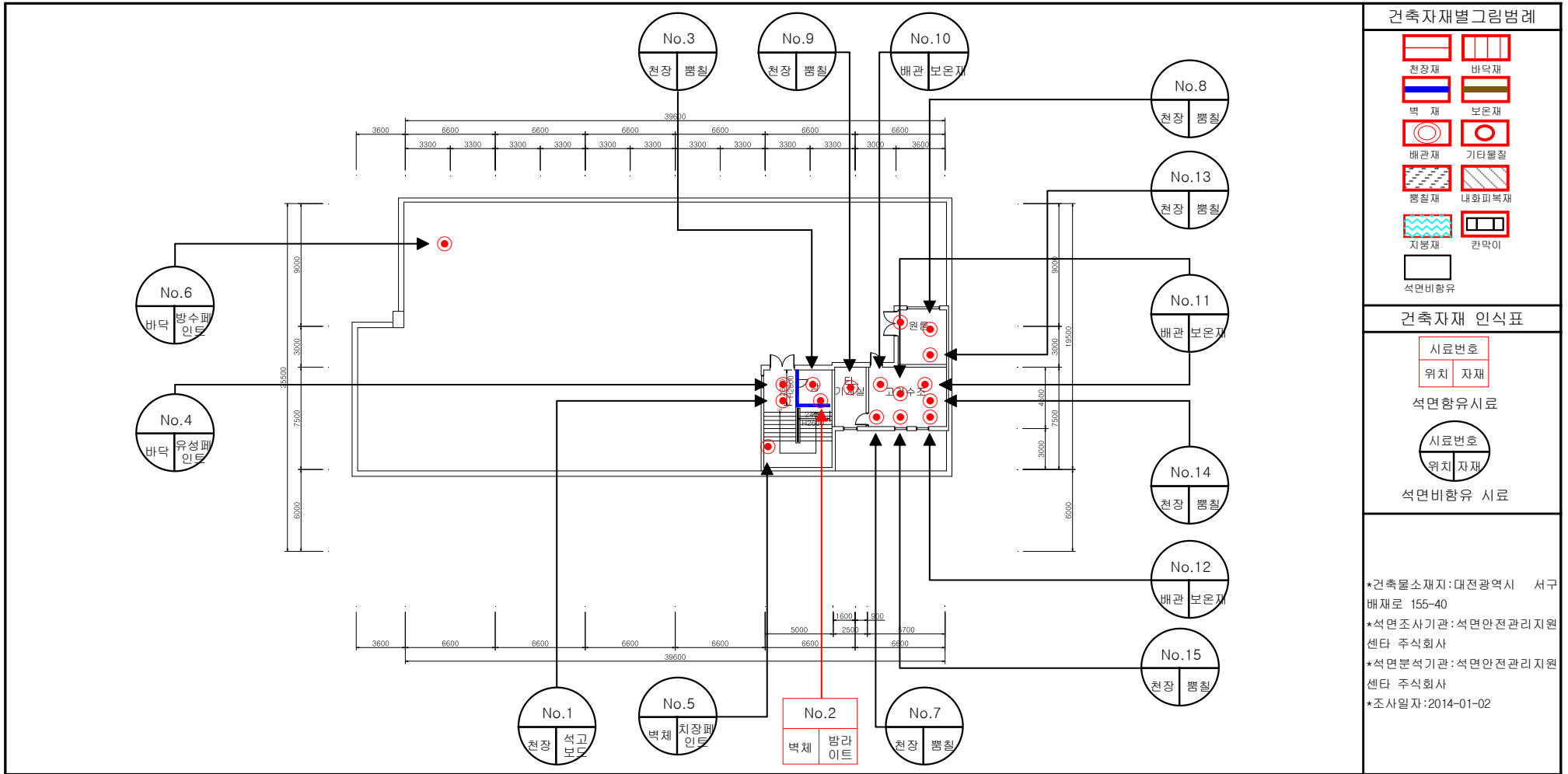
시료번호	석면함유시료채취위치	자재종류	동일물질구역위치	석면자재면적(㎡)	석면종류	석면함유량(%)	위해성평가점수	위험성등급	관리방안
No.29	401호 천장	텍스	석면함유자재 균질부분 함유면적 집계표 참조	556.86	백석면	4	10	낮음	석면이 함유된 건축자재로 해체·철거시 비산되지 않도록 습윤재 등으로 지속관리 필요

5. 배재대학교정보과학관 5층(2021.01.31 위해성평가조사)



시료 번호	석면함유시료채취위치	자재 종류	동일물질 구역위치	석면자재 면적(㎡)	석면 종류	석면함유량(%)	위해성 평가 점수	위험성 등급	관리방안
No.21 No.25	503호 천장 510호 천장	텍스	석면함유자재 균질부분 함유면적 집계표 참조	381.48	백석면	4	10 10	낮음	석면이 함유된 건축자재로 해체·철거시 비산되지 않도록 습윤재 등으로 지속관리 필요

6. 배재대학교정보과학관 6층(2021.01.31 위해성평가조사)



시료 번호	석면함유시료채취위치	자재 종류	동일물질 구역위치	석면자재 면적(m ²)	석면 종류	석면함유량(%)	위해성 평가 점수	위험성 등급	관리방안
NO.2	6층 방	방라이트	석면함유자재 균질부분 함유면적 집계표 참조	11	백석면	10	9	낮음	석면이 함유된 건축자재로 해체·철거시 비산되지 않도록 습윤재 등으로 지속관리 필요