

배재대학교 서재필관 석면지도

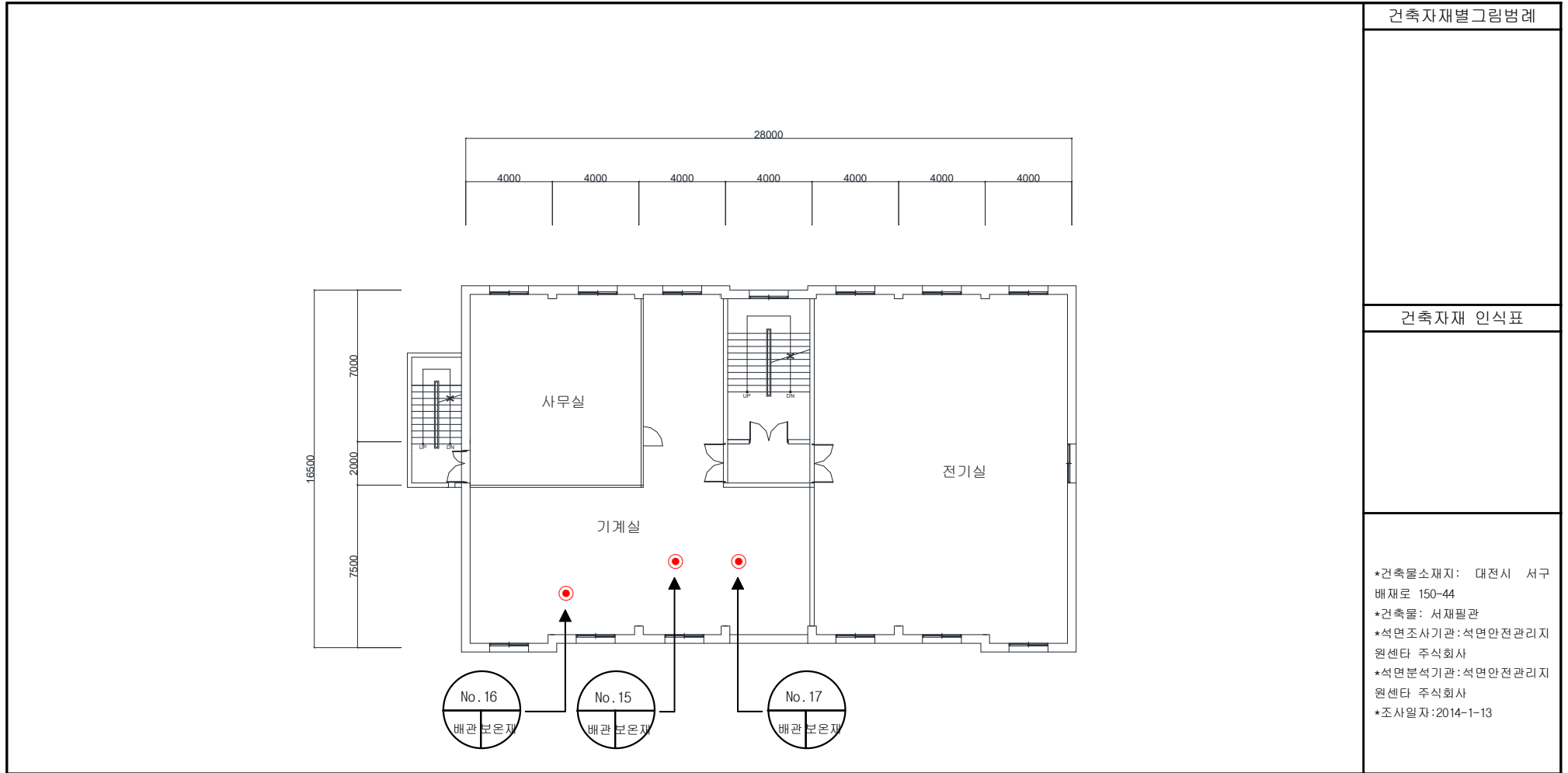
(2018.1월-2021.1월 점검)



석면안전관리지원센터 | 주 |

대전광역시 중구 목중로19번길 11.2층 TEL : 1661-5404 FAX : 042)524-1789

1. 배재대학교서재필관 지하1층(2021.01.31 위해성평가조사)



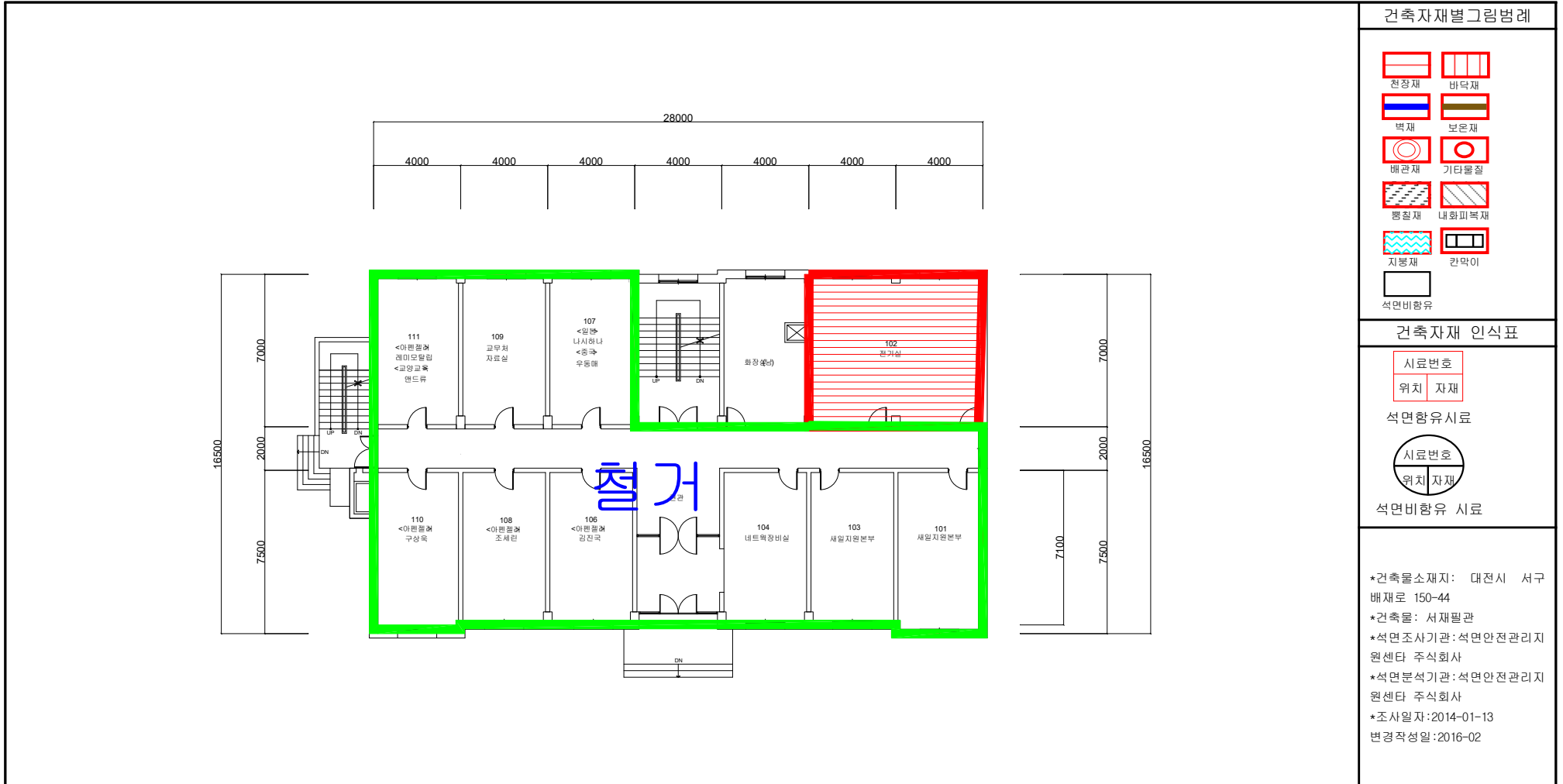
건축자재별그림범례

건축자재 인식표

*건축물소재지: 대전시 서구
배재로 150-44
*건축물: 서재필관
*석면조사기관: 석면안전관리지
원센터 주식회사
*석면분석기관: 석면안전관리지
원센터 주식회사
*조사일자: 2014-1-13

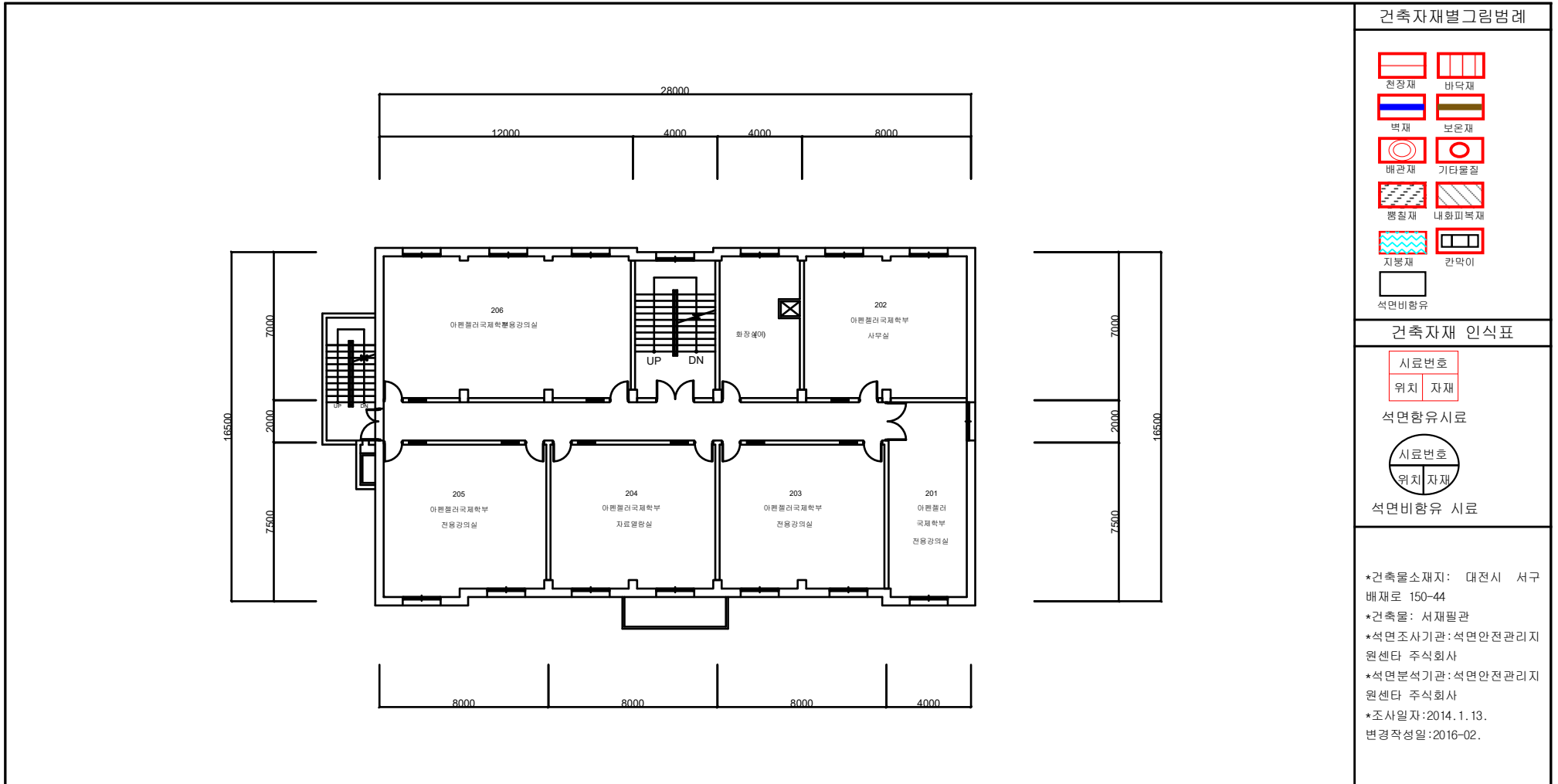
시료 번호	시료채취위치	자재 종류	동일물질 구역위치	면적(m ²)	석면 종류	석면함유량(%)	위해성 평가 점수	위험성 등급	관리방안
-	석면함유자재없음	-	석면함유자재 균질부분 함유면적 집계표 참조	-	없음	-	-	해당 없음	석면이 없는 무석면 시공재이며, 손상상태 양호, 자연비산 가능성 적음요

2-1. 배재대학교서재필관 1층(2021.01.31 위해성평가조사)



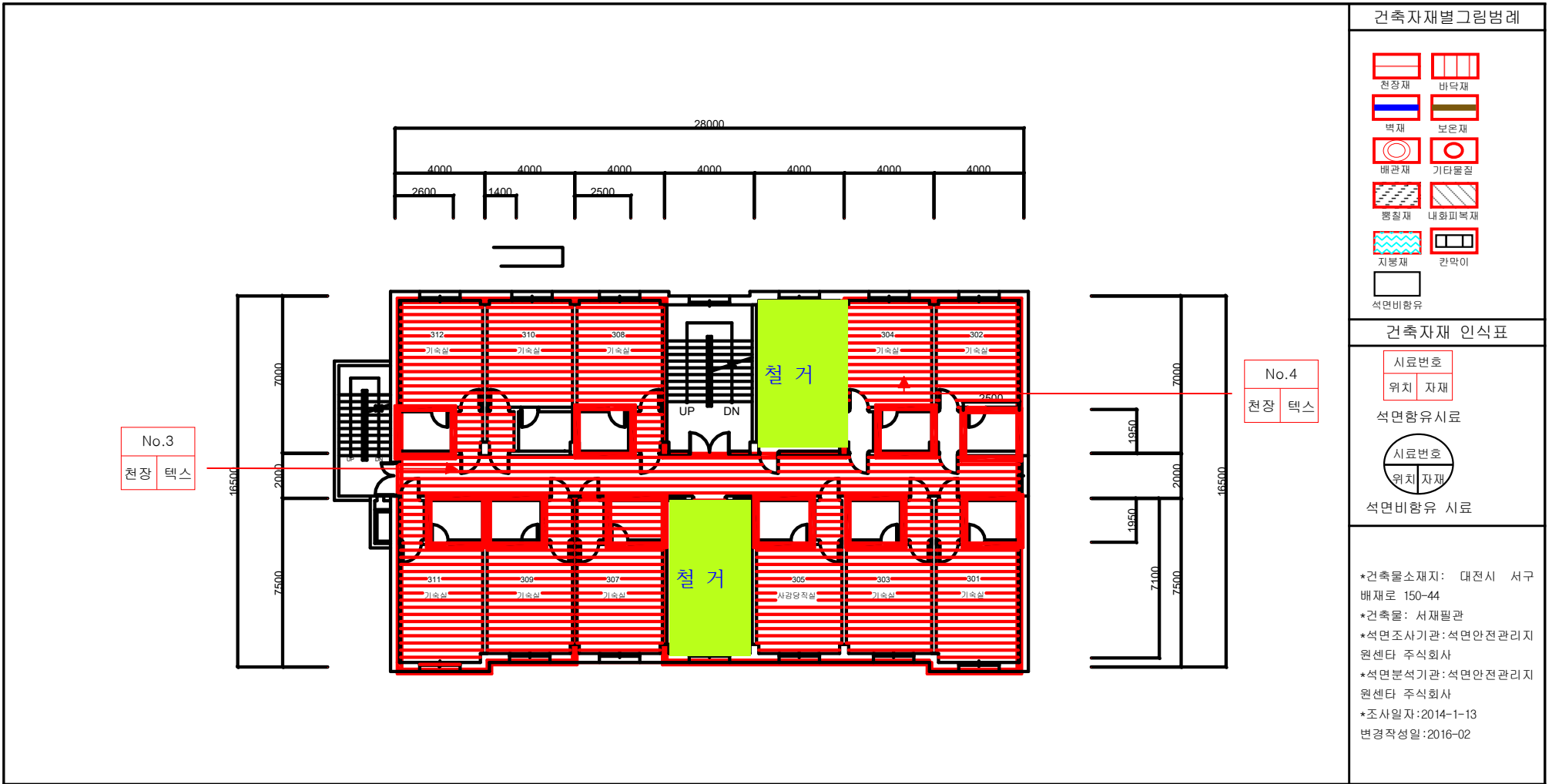
시료 번호	시료채취위치	자재 종류	동일물질 구역위치	면적(㎡)	석면 종류	석면함유량(%)	위해성 평가 점수	위험성 등급	관리방안
No.12	102호 천장	텍스	석면함유자재 균질부분 함유면적 집계표 참조	(395.6 -339.6) =56	백석면	4	9	낮음	석면이 함유된 건축자재로 해체·철거시 비산되지 않도록 습윤재 등으로 지속관리 필요

3-1. 배재대학교서재필관 2층(2021.01.31 위해성평가조사)



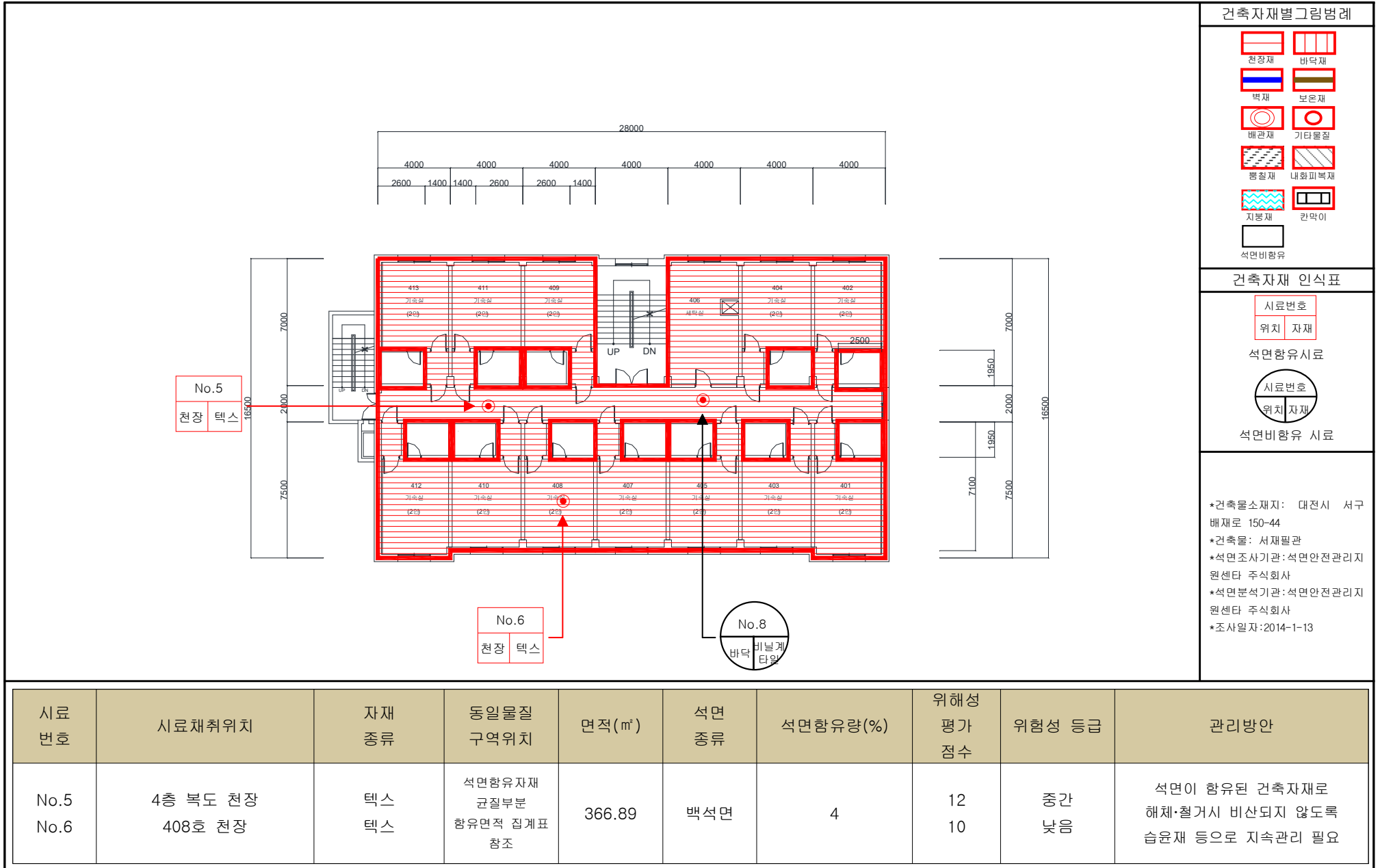
시료 번호	시료채취위치	자재 종류	동일물질 구역위치	면적(㎡)	석면 종류	석면함유량(%)	위해성 평가 점수	위험성 등급	관리방안
-	석면함유자재없음	-	-	-	없음	-	-	해당 없음	석면이 없는 무석면 시공재이며, 손상상태 양호, 자연비산 가능성 적음요

4-1. 배재대학교서재필관 3층(2021.01.31 위해성평가조사)

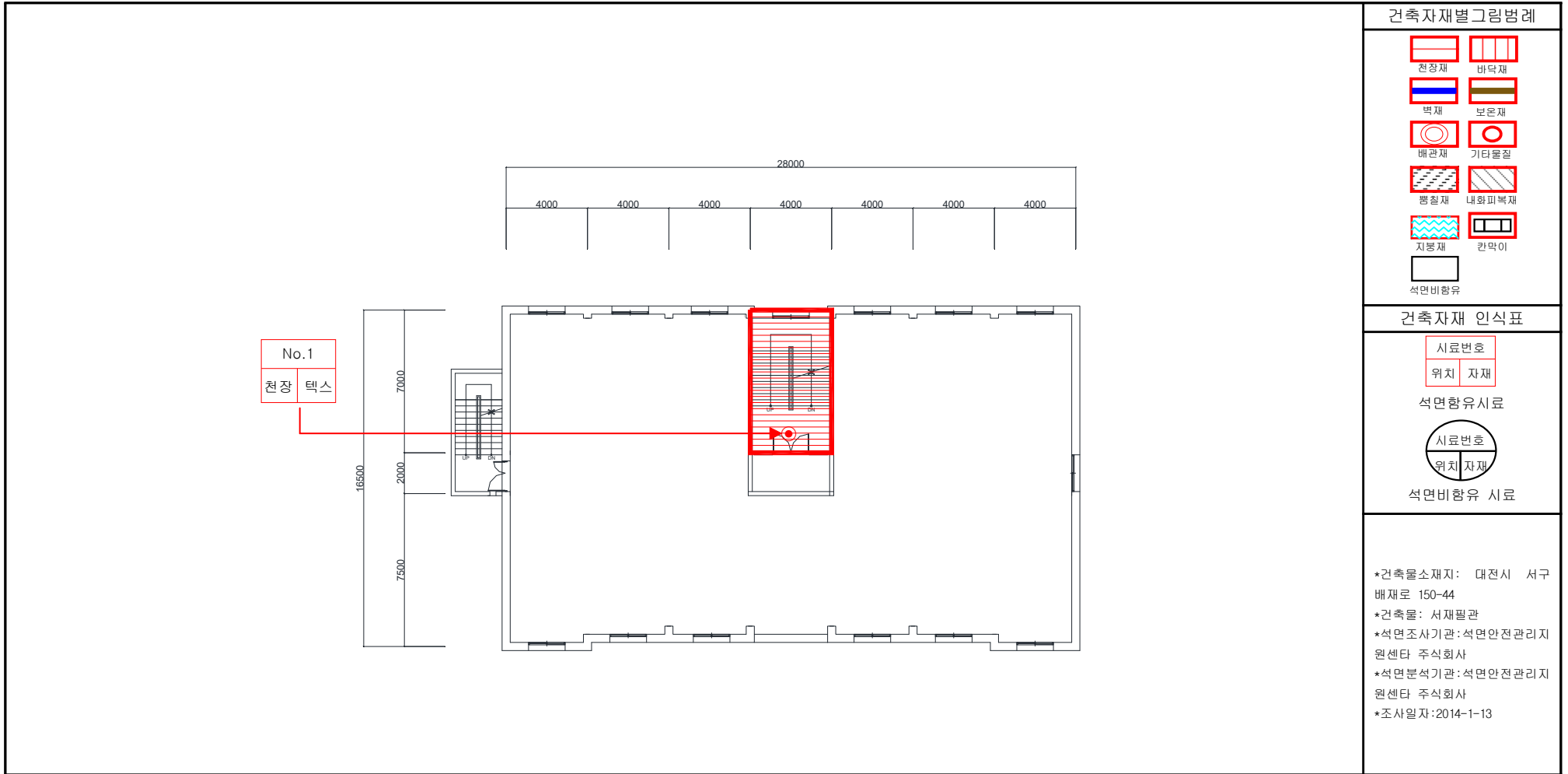


시료 번호	시료채취위치	자재 종류	동일물질 구역위치	면적(m ²)	석면 종류	석면함유량(%)	위해성 평가 점수	위험성 등급	관리방안
No.3	3층 복도 천장	텍스	석면함유자재 균질부분 함유면적 집계표 참조	(366.89 -56) =310.89	백석면	4	11 10	낮음	석면이 함유된 건축자재로 해체·철거시 비산되지 않도록 습윤재 등으로 지속관리 필요
No.4	304호 천장	텍스							

5. 배재대학교서재필관 4층(2021.01.31 위해성평가조사)



6. 배재대학교서재필관 옥탑층(2021.01.31 위해성평가조사)



시료 번호	시료채취위치	자재 종류	동일물질 구역위치	면적 (㎡)	석면 종류	석면함유량(%)	위해성 평가 점수	위험성 등급	관리방안
No.1	옥탑 계단실 천장	텍스	석면함유자재 균질부분 함유면적 집계표 참조	28	백석면	4	11	낮음	석면이 함유된 건축자재로 해체·철거시 비산되지 않도록 습윤재 등으로 지속관리 필요